

**TRANSFORE
TOT EN MET 2020**

'Transfore gaat uit van continuïteit van zorg en zo mogelijk van relatie.
Dit doen wij voornamelijk ambulante en dat kan zolang duren als nodig om
het risico van grensoverschrijdend gedrag zo laag mogelijk te houden.
Als het risico toch te groot wordt kan opname met behandeling en
begrenzing een extra bijdrage zijn in het verlagen van het risico.
Zo vergroten we de maatschappelijke veiligheid.'

Martin Mennen

(directeur Zorg)



TRANSFORE TOT EN MET 2020

De belangrijkste opdracht die Transfore zich stelt, is dat wij ambulante en klinische trajecten van patiënten stroomlijnen. We geven dit vorm samen met stichtingen binnen de Dimence Groep en met externe partners. Daarvoor is het Forensisch Circuit Oost-Nederland opgericht.

Wij zijn er voor patiënten met (dreigend) delict gedrag en/of grensoverschrijdend gedrag. De behandeling van onze patiënten richt zich op:

- het voorkomen van delicten;
- het terugdringen van risico's voor de maatschappij;
- een veilige deelname van onze patiënten aan de samenleving en
- het verbeteren van de kwaliteit van leven van onze patiënten.

Onze missie is de veiligheid in de maatschappij vergroten, door goede behandeling en begeleiding van onze patiënten. Daar gaan we voor. We richten ons op het gezonde en positieve gedrag van patiënten en op herstelgerichte zorg.

De behandeling in de (forensische) zorgketen vindt plaats op basis van geïndividualiseerde behandelplannen en behandeltrajecten, zonder schotten in de uitvoering. Na de aanmelding van een patiënt stellen we een compleet behandeltraject vast. Als in een honingraat sluiten alle onderdelen van het traject naadloos op elkaar aan. Dit noemen we individuele patiënttrajecten. Op deze manier bieden we patiënten op het juiste moment, op de juiste plaats, de juiste behandeling. We zorgen voor een zo stabiel mogelijke behandeling en samenstelling van behandelaren. Samen streven we naar het realiseren van behandeltrajecten die zo

ambulant als mogelijk worden uitgevoerd. Een klinische opname wordt gezien als een intermezzo in een ambulant traject.

Wij vervullen een brugfunctie tussen de forensische ggz enerzijds en specialistisch ggz, basis ggz en het sociale domein anderzijds. We investeren in een optimale in-, door- en uitstroom van patiënten.

Het Forensisch Circuit Oost-Nederland (FCON) is nodig om de gewenste trajecten voor patiënten in Oost-Nederland 'over instellingen heen' te kunnen realiseren. Het FCON is een samenhangend geheel van (onderdelen van) organisaties dat tot doel heeft een doorlopend individueel behandeltraject te realiseren voor patiënten met forensische problematiek en een klinische indicatie. Transfore vervult hierbij een centrale rol. We versterken relaties in de veiligheidsketen en de zorgketen.

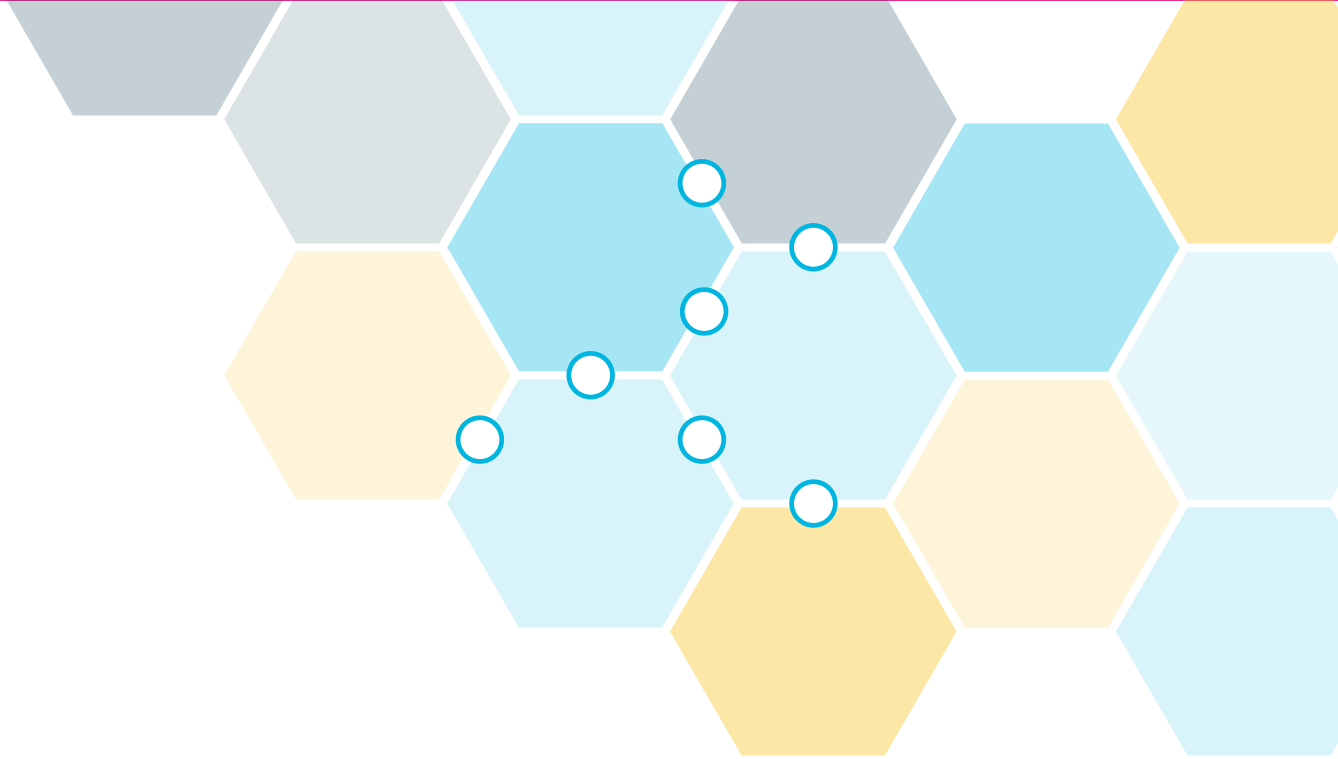
Als in een honingraat sluiten alle onderdelen in het individuele patiënttraject naadloos op elkaar aan. Zo bieden we de juiste behandeling, op het juiste moment, op de juiste plaats.

Het betrekken van de context van de patiënt is regelmatig een voorwaarde voor een succesvolle behandeling.

Wanneer dit meerwaarde heeft doen we met de patiënt en zo mogelijk met leden uit het systeem een systeemtaxatie. We zien e-health als een belangrijk middel om de behandeling van patiënten met forensische problematiek te verbeteren. E-health wordt een integraal onderdeel van de behandeling.

Kennis is macht, kennis delen is kracht: Eén van de belangrijkste fundamenten voor een duurzame en doeltreffende manier van samenwerking met onze patiënten en andere betrokkenen is het delen van kennis. Wij beschikken over zeer specifieke vormen van kennis. Wij stellen onze kennis intern en extern beschikbaar aan hen die hier gebruik van willen maken.





Medewerkers kijken verder dan naar het eigen team of de eigen afdeling. Waar nodig zijn ze voor kortere of langere tijd op andere plekken inzetbaar. Dit beperkt zich niet tot Transfore, maar kan ook daarbuiten plaatsvinden. We vinden het belangrijk dat medewerkers plezier hebben in hun werk.

Wij doen onderzoek naar de effectiviteit van ons (be)handelen; langlopend wetenschappelijk, kortdurend en structureel.

Wij zijn zichtbaar in het land, de provincies, regionaal en lokaal, voor onze ketenpartners en onze patiënten.

Op alle niveaus hebben wij ons netwerk op orde. We pakken elke gelegenheid aan om te vertellen wie we zijn en welke meerwaarde we brengen in Oost-Nederland.

Samen leven in de samenleving: Wij slaan een brug tussen onze patiënten en de samenleving. We luisteren naar, betrekken bij en informeren de samenleving over de forensische ggz.

In 2020 is de inbedding van het Forensisch Circuit Oost-Nederland op zo'n wijze georganiseerd dat het voor iedereen logisch is, alsof het altijd al zo is geweest.

Contact & Info

TRANSFORE



Heeft u een vraag aan Transfore?

U kunt altijd bellen met het directiebureau via

0570 604 455 of een e-mail sturen:

info@transfore.nl

Meer informatie en de contactgegevens

van onze locaties vindt u op

www.transfore.nl

