

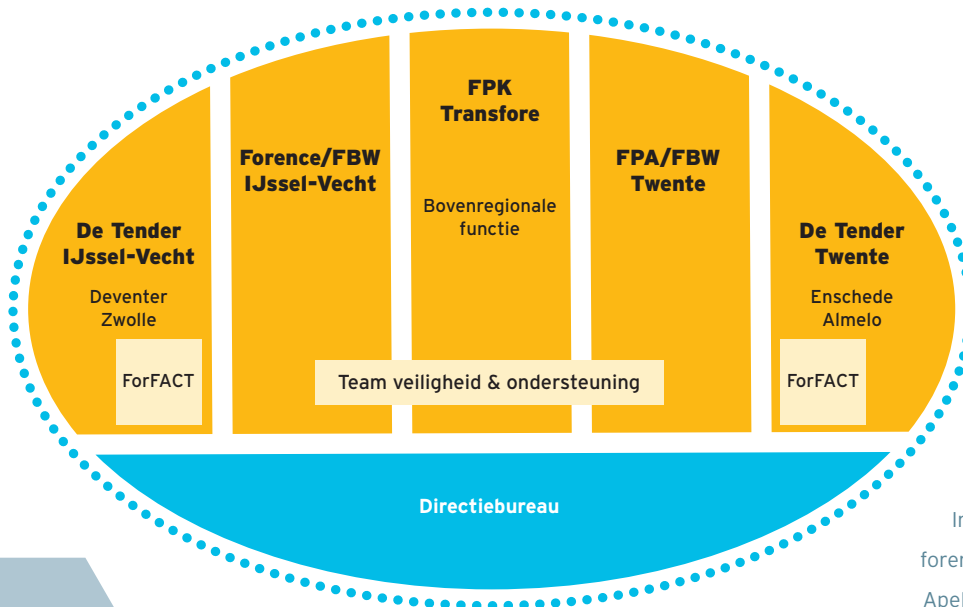
TRANSFORE



- FORENSISCHE GGZ IN OOST-NEDERLAND
- BEHANDELING PSYCHIATRISCHE STOORNISSEN

- Zorgprogramma (dreigend) grensoverschrijdend agressief gedrag
- Zorgprogramma (dreigend) grensoverschrijdend seksueel gedrag

Motto: 'Ambulant tenzij...'



In 2016 opent Transfore forensische poliklinieken in Apeldoorn en Doetinchem.

Individuele patiënttrajecten

Behandeling op basis van geïndividualiseerde patiënttrajecten, conform zorgprogramma's en zorgpaden. Als in een honingraat sluiten alle onderdelen van het traject naadloos op elkaar aan. Zonder vast begin of einde, zonder vaste richting of volgorde en met de mogelijkheid tot op- en afschalen van beveiliging. Zo bieden we de juiste behandeling, op het juiste moment, op de juiste plaats.

Door kwalitatief hoogwaardige behandeling en begeleiding vergroot Transfore de veiligheid in de maatschappij.

E-health

Transfore wil e-health benutten en integreren in behandeltrajecten. Daarom investeren wij in innovatie, ontwikkeling en implementatie van e-health producten voor én met onze patiënten.

Percentage online zorg: 21%

EEN DEEL VAN ONS E-HEALTH AANBOD:

- Delictketen en delictpreventieketen
- Psycho-educatie persoonlijkheidsstoornissen
- Beeldbellen
- Betrokken Omgeving Forensisch (voor naasten)

Forensisch Circuit Oost-Nederland (FCON)

Het FCON is een samenhangend geheel van (onderdelen van) organisaties met als doel doorlopende individuele patiënttrajecten realiseren voor patiënten met forensische problematiek en een klinische indicatie.

- Realiseren doorlopende individuele patiënttrajecten met einddoel van behandeling voor ogen, gericht op herstel
- Trajecten sluiten aan op indicatiestelling (intern of extern), met een financieel plan
- Signaleren en 'oplossen' van 'schotten' in de ketens
- Vergroten maatschappelijke veiligheid door samen sluitende forensische patiënttrajecten in Oost-Nederland tot stand te brengen

Samenwerking in het FCON

1 DIMENCE GROEP:

Transfore (forensische ggz), Dimence (specialistische ggz), De Kern (verbinding met de wijk), Mindfit (basis-ggz)

2 KETENPARTNERS:

GGNet, Veldzicht, RIBWGO, RIBW-achtige organisaties, Trajectum, Tactus en Mediant

3 Organisaties met een verwijzende of toezichthoudende rol: PI's, Reclassering Nederland, Reclassering Leger des Heils, Verslavingsreclassering, IFZ (verwijzend orgaan vanuit het Ministerie van Veiligheid en Justitie)

4 Veiligheidshuizen in diverse regio's en (kern)gemeenten

Continuïteit van zorg

Op initiatief van Transfore is Oost-Nederland spotlightregio geworden in het landelijk programma Continuïteit van Zorg. Naar aanleiding van het advies 'Geen titel, wel zorg', is een programma gestart (tot juli 2017).

Doelen

- Realiseren van continuïteit van zorg voor patiënten na afloop van een periode in de forensische zorg en/of in detentie
- Komen tot best practices en afspraken om overgang tussen zorgstelsels soepel te laten verlopen

Relevante programma's

- Taskforce behandelduur tbs
- Aanjaagteam verwarde personen

www.continuiteitvanzorg.nl